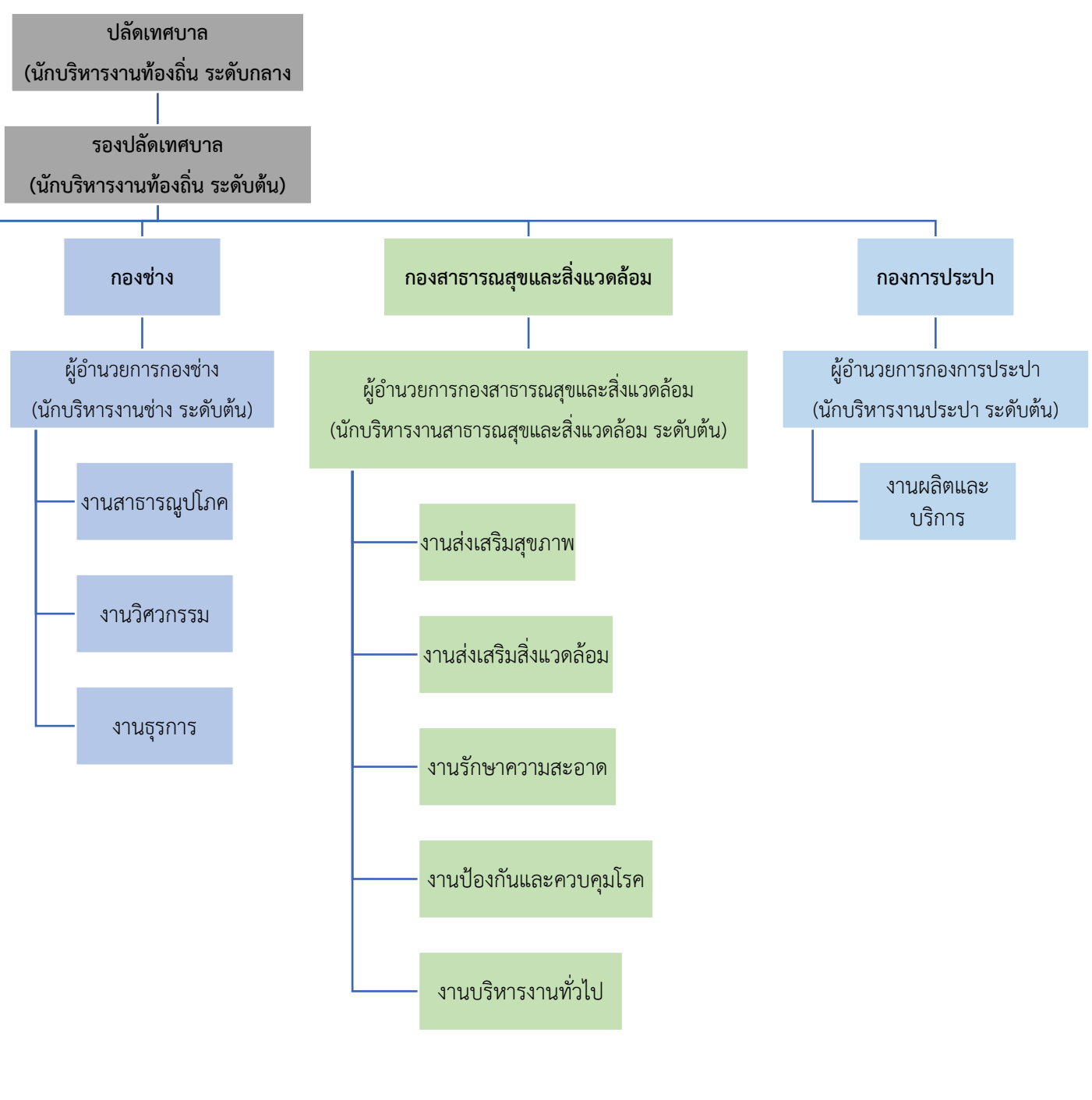






# เทศบาลตำบลบ้านนา



ปลัดเทศบาล  
(นักบริหารงานท้องถิ่น ระดับกลาง)

รองปลัดเทศบาล  
(นักบริหารงานท้องถิ่น ระดับต้น)

สำนักปลัดเทศบาล

กองคลัง

กองช่าง

กองสาธารณสุขและสิ่งแวดล้อม

กองการประปา

หัวหน้าสำนักปลัดเทศบาล  
(นักบริหารงานทั่วไป ระดับต้น)

ผู้อำนวยการกองคลัง  
(นักบริหารงานการคลัง ระดับต้น)

ผู้อำนวยการกองช่าง  
(นักบริหารงานช่าง ระดับต้น)

ผู้อำนวยการกองสาธารณสุขและสิ่งแวดล้อม  
(นักบริหารงานสาธารณสุขและสิ่งแวดล้อม ระดับต้น)

ผู้อำนวยการกองการประปา  
(นักบริหารงานประปา ระดับต้น)

หัวหน้าฝ่ายอำนวยการ  
(นักบริหารงานทั่วทั่วไป ระดับต้น)

งานทะเบียน

งานป้องกัน

งานนิติการ

งานประชาสัมพันธ์

งานการเจ้าหน้าที่

งานแผนและงบประมาณ

งานสวัสดิการและสังคม

งานการศึกษา

งานบริหารงานทั่วไป

งานการเงินและบัญชี

งานพัฒนารายได้

งานพัสดุและทรัพย์สิน

งานแผนที่ภาษีและทะเบียนทรัพย์สิน

งานสาธารณสุขปโภค

งานวิศวกรรม

งานธุรการ

งานส่งเสริมสุขภาพ

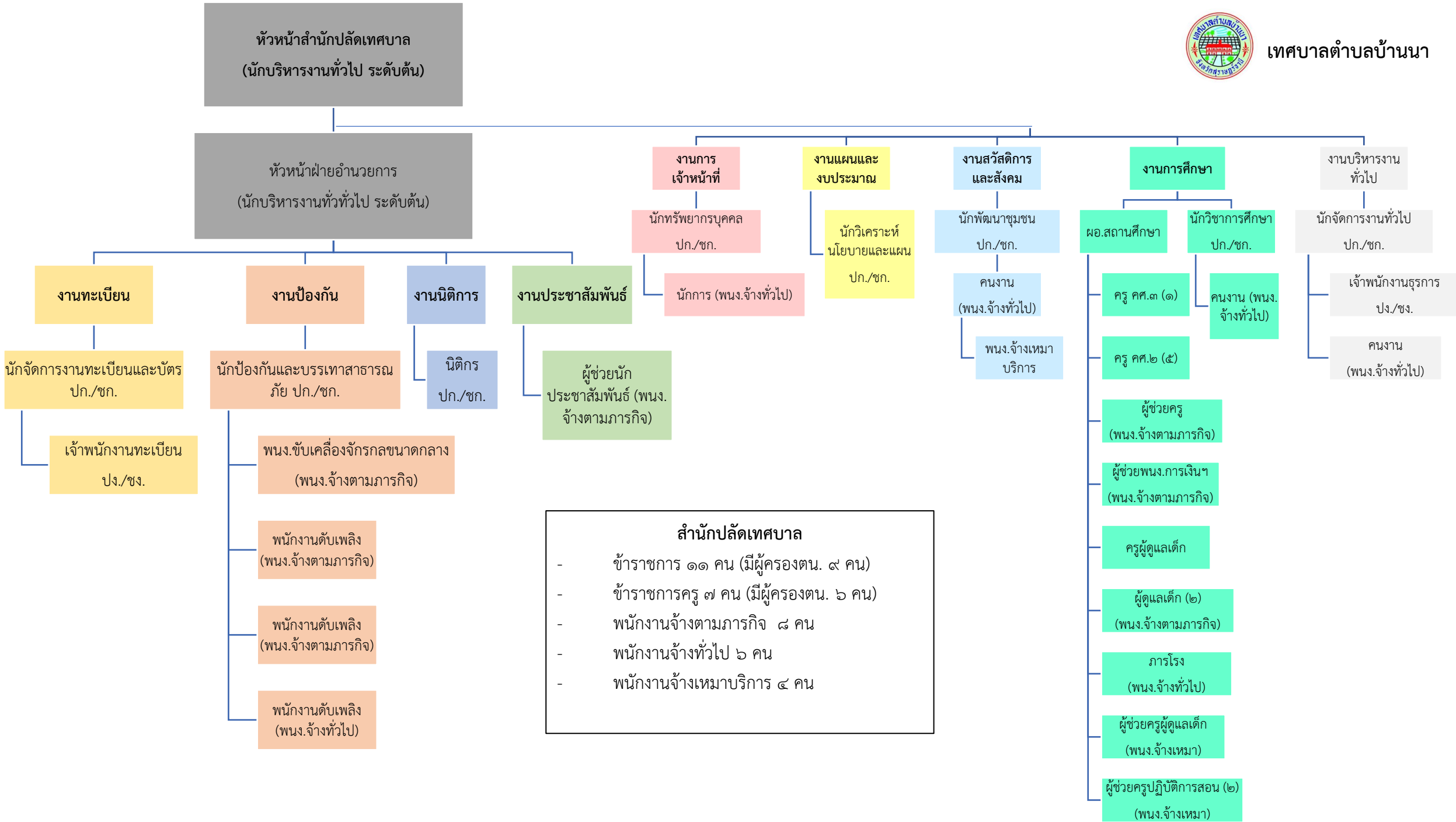
งานส่งเสริมสิ่งแวดล้อม

งานรักษาความสะอาด

งานป้องกันและควบคุมโรค

งานบริหารงานทั่วไป

งานผลิตและบริการ



**สำนักปลัดเทศบาล**

- ข้าราชการ ๑๑ คน (มีผู้ครองตน. ๙ คน)
- ข้าราชการครู ๗ คน (มีผู้ครองตน. ๖ คน)
- พนักงานจ้างตามภารกิจ ๘ คน
- พนักงานจ้างทั่วไป ๖ คน
- พนักงานจ้างเหมาบริการ ๔ คน



**กองคลัง**

- ข้าราชการ ๕ คน (มีผู้ครองตน. ๓ คน)
- พนักงานจ้างตามภารกิจ ๓ คน (มีผู้ครองตน. ๒ คน)
- พนักงานจ้างเหมาบริการ ๓ คน

**ผู้อำนวยการกองคลัง**  
(นักบริหารงานการคลัง ระดับต้น)

งานการเงินและบัญชี

งานพัฒนารายได้

งานพัสดุและทรัพย์สิน

งานแผนที่ภาษีและทะเบียนทรัพย์สิน

นักวิชาการคลัง ปก./ชก.

เจ้าพนักงานจัดเก็บรายได้  
ปง./ชง.

เจ้าพนักงานธุรการ  
ปง./ชง.

เจ้าพนักงานพัสดุ  
ปง./ชง.

ผู้ช่วยนายช่างสำรวจ  
(พนง.จ้างตามภารกิจ)

ผู้ช่วยนักวิชาการการเงินและบัญชี  
(พนง.จ้างตามภารกิจ)

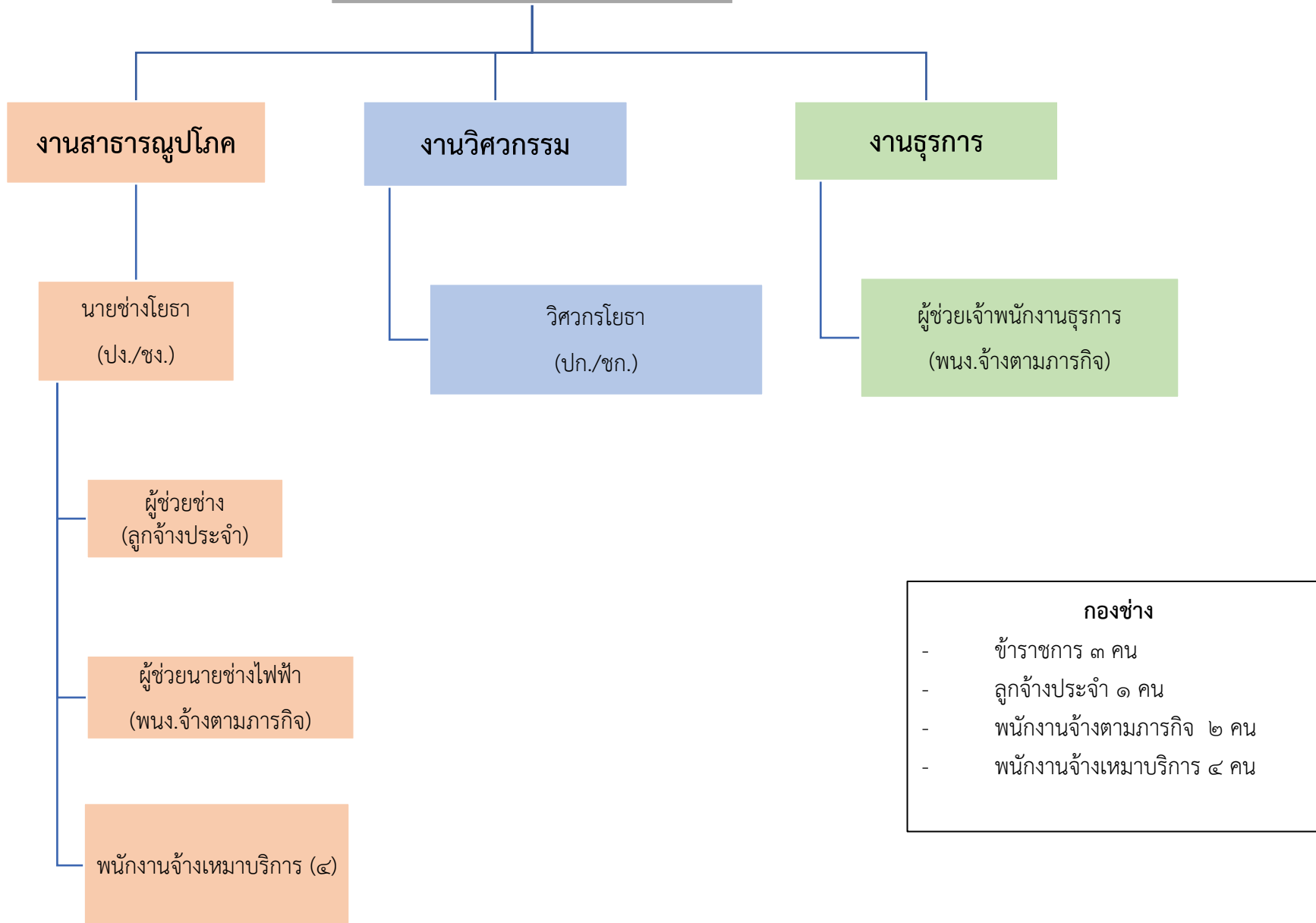
พนง.จ้างเหมาบริการ (๓)

ผู้ช่วยนักวิชาการพัสดุ  
(พนง.จ้างตามภารกิจ)



เทศบาลตำบลบ้านนา

ผู้อำนวยการกองช่าง  
(นักบริหารงานช่าง ระดับต้น)

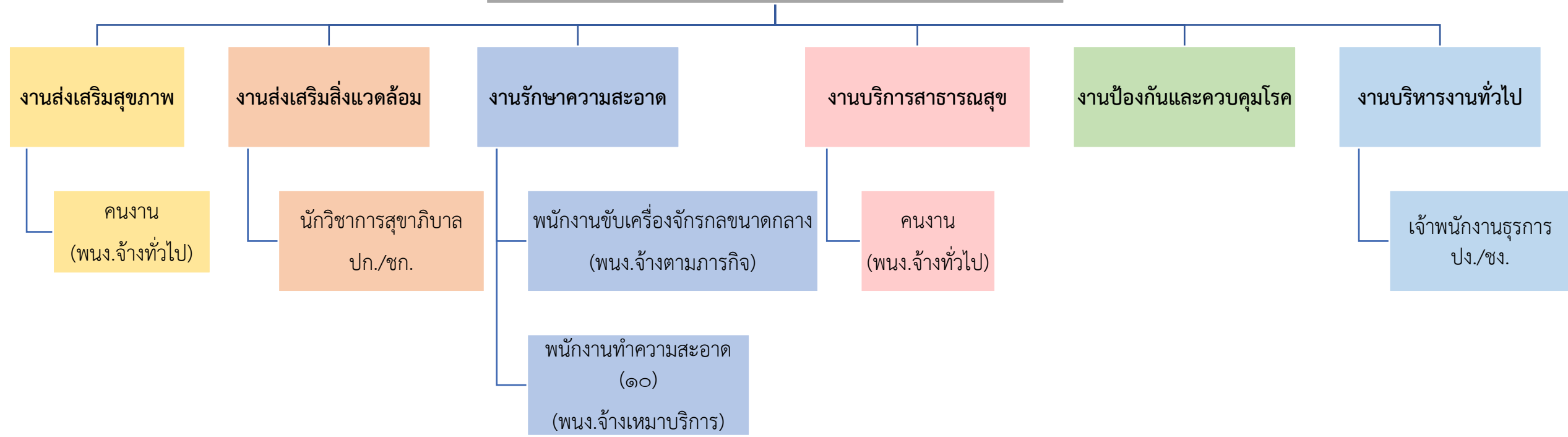




ผู้อำนวยการกองสาธารณสุขและสิ่งแวดล้อม  
(นักบริหารงานสาธารณสุขและสิ่งแวดล้อม ระดับต้น)

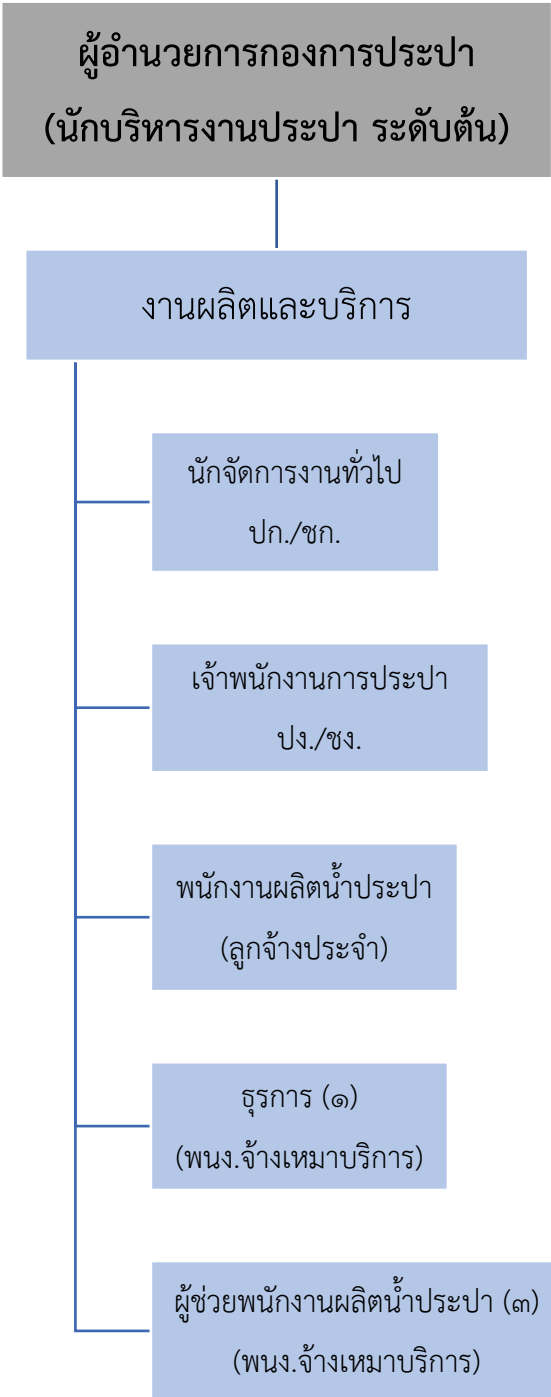
กองสาธารณสุขและสิ่งแวดล้อม

- ข้าราชการ ๓ คน (มีผู้ครองตน. ๓ คน)
- พนักงานจ้างตามภารกิจ ๑ คน
- พนักงานจ้างทั่วไป ๒ คน
- พนักงานจ้างเหมาบริการ ๑๐ คน





เทศบาลตำบลบ้านนา



- กองการประปา
- ข้าราชการ ๓ คน (มีผู้ครองตน. ๐ คน)
  - ลูกจ้างประจำ ๑ คน
  - พนักงานจ้างเหมาบริการ ๔ คน